

Форма технического паспорта
утверждена приказом
№59 от 02.06.2003г.
Филиала ФГУП
«Ростехинвентаризация»
по Красноярскому краю

Российская Федерация
Красноярский край

Филиал ФГУП «Ростехинвентаризация» по Красноярскому краю

**ТЕХНИЧЕСКИЙ ПАСПОРТ НЕЖИЛОГО ЗДАНИЯ,
СТРОЕНИЯ, СООРУЖЕНИЯ**

Школа

Расположенного по адресу:

Город

Район города

Район **Березовский**

Населенный пункт района **с. Зыково**

№ 56 по улице **Школьная**

Литера **А, А1, А2, А3, а, а1**

Инвентарный номер	
-------------------	--

Паспорт составлен по состоянию на «05» июля 2004 г.
(указывается дата обследования объекта учета)

II. Экспликация земельного участка, м²

Площадь участка			Незастроенная площадь	
по документам	фактически	застроенная	замоощенная	озелененная
	21936	1815,7	2553	

III. Благоустройство здания – кв.м

водопровод	канализация	Отопление					Централизованное горячее водоснабжение	Ванны			газо-снабжение		электроснабжение	Лифты (шт)				
		От ТЭЦ	От групповой (квартирной) котельной	От собственной котельной	от АГВ	печное		с централизованным горячим водоснабжением	с газовыми колонками	с дровяными колонками	централизованное	жидким газом						
3381,7	3381,7		3381,7				3381,7							3381,7				

Особые отметки:

Итого: 100

% износа, приведенный к 100 по формуле: $\frac{\text{пробег здания (г.р.10)}}{\text{удельный вес (г.р.7)}}$

VI. Описание конструктивных элементов здания и определение износа
 Литера А, А1, А2, А3 Число этажей 3 Год постройки
 Группа капитальности 1 Вид внутренней отделки простая

№ п.п	Наименование конструктивных элементов		Описание конструктивных элементов (материал, конструкция, отделка и прочее)	Техническое состояние (осадки, трещины, гниль и т.п.)	Удельный вес по таблице	Поправки к удельному весу в %	Уд. вес конструктивного элемента с поправками	Износ в %	% износа к строен. $\frac{\text{гр. 7} \times \text{гр. 8}}{100}$	Текущие изменения износа в %		
										элемента	к строению	
1	2		3	4	5	6	7	8	9	10	11	
1	Фундаменты		Железобетонные сваи					20				
2	а) стены и их наружная отделка		Керамзитобетонные					20				
2	б) перегородки		Гипсобетонные									
3	ПЕРЕКРЫТИЯ	чердачное	Железобетонное					20				
		междуэтажное	Железобетонное					20				
		подвальное										
4	Крыша		Шиферная по деревянной обрешетке					10				
5	Полы		Дошчатые по лагам,					20				
			бетонная плитка,									
			линолеум									
6	Проемы	Оконные	2-е створные, окрашенные					30				
		Дверные	Филенчатые, окрашенные					20				
7	Внутренняя отделка		Штукатурка, побелка					20				
			окраска									
8	отопление		Централизованное					30				
	водопровод		Централизованное									
	канализация		Централизованная									
	горяч. водоснаб.		Централизованное									
	ванны											
	электроосвещен.		Имеется									
	радио											
	телефон											
	вентиляция											
	лифты											
9	Прочие работы		Крыльца					20				
Итого:					100	x		x		x		

% износа, приведенный к 100 по формуле: $\frac{\text{процент износа (гр.9)} \times 10}{\text{удельный вес (гр.7)}} = 21\%$

Описание конструктивных элементов здания и определение износа

Литера _____ Число этажей _____ Год постройки _____
 Группа капитальности _____ Вид внутренней отделки _____

№ п.п	Наименование конструктивных элементов	Описание конструктивных элементов (материал, конструкция, отделка и прочее)	Техническое состояние (осадки, трещины, гниль и т.п.)	Удельный вес по таблице	Поправки к удельному весу в %	Уд. вес конструктивного элемента с поправками	Износ в %	% износа к строен. гр. 7 и гр. 8	Т. изм. изм. элемента
1	Фундаменты								
2	а) стены и их наружная отделка								
	б) перегородки								
3	ПЕРЕКРЫТИЯ	чердачное							
		междуэтажное							
		подвальное							
4	Крыша								
5	Полы								
6	Про	Оконные							
		Дверные							
7	Внутренняя отделка								
8	отопление								
	водопровод								
	канализация								
	горяч. водоснаб.								
	ванны								
	электроосвещен.								
	радио								
	телефон								
	вентиляция								
лифты									
9	Прочие работы								

Итого: 100 x x x

% износа, приведенный к 100 по формуле: $\frac{\text{процент износа (гр.9)} \times 10}{\text{удельный вес (гр.7)}} \%$

Описание конструктивных элементов здания и определение износа

Литера

Число этажей

Год постройки

Группа капитальности

Вид внутренней отделки

№ п.п	Наименование конструктивных элементов	Описание конструктивных Элементов (материал, конструкция, отделка и прочее)	Техническое состояние (осадки, трещины гниль и т.п.)	Удельный вес по таблице	Поправки к удельному весу в %	Уд. вес конструктивного элемента с поправками	Износ в %	% износа к строен. гр. 7хгр.8 100	Текущие изменения износ в %	
									элемента	к строению
1	2	3	4	5	6	7	8	9	10	11
1	Фундаменты									
	а) стены и их наружная отделка									
2	б) перегородки									
3	ПЕРЕКРЫТИЯ чердачное междуэтажное подвальное									
4	Крыша									
5	Полы									
6	Про Оконные Дверные									
7	Внутренняя отделка									
8	отопление водопровод канализация горяч. водоснаб. ванны электроосвещен. радио телефон вентиляция лифты									
9	Прочие работы									

Итого: 100 x x x

% износа, приведенный к 100 по формуле: $\frac{\text{процент износа (гр.9)} \times 10}{\text{удельный вес (гр.7)}} \%$

XI. Ограждения и сооружения (замощения) на земельном участке.

литера	Наименование ограждений и сооружений	Материал. конструкция	Размеры		Площадь (м ²)	№ сботника	Измеритель	Стоимость измерителя по таблице	Поправки		Стоим. измер. после прим. цен. коэф.	Восстановительная стоимость в рублях
			длина (м)	ширина, высота(м)								
№1	забор	металлический	657,4	1,60	1051,8							

XII. Общая стоимость (в руб.).

В ценах какого года	Основные строения		Служебные постройки		Сооружения		Всего
	восстановительная	действительная	восстановительная	действительная	восстановительная	действительная	

“16” августа 2004 г.

“16” августа 2004 г.

“16” августа 2004 г.



Исполнил

Проверил

Начальник Березовского БТИ

(Сабуров А.Н.)

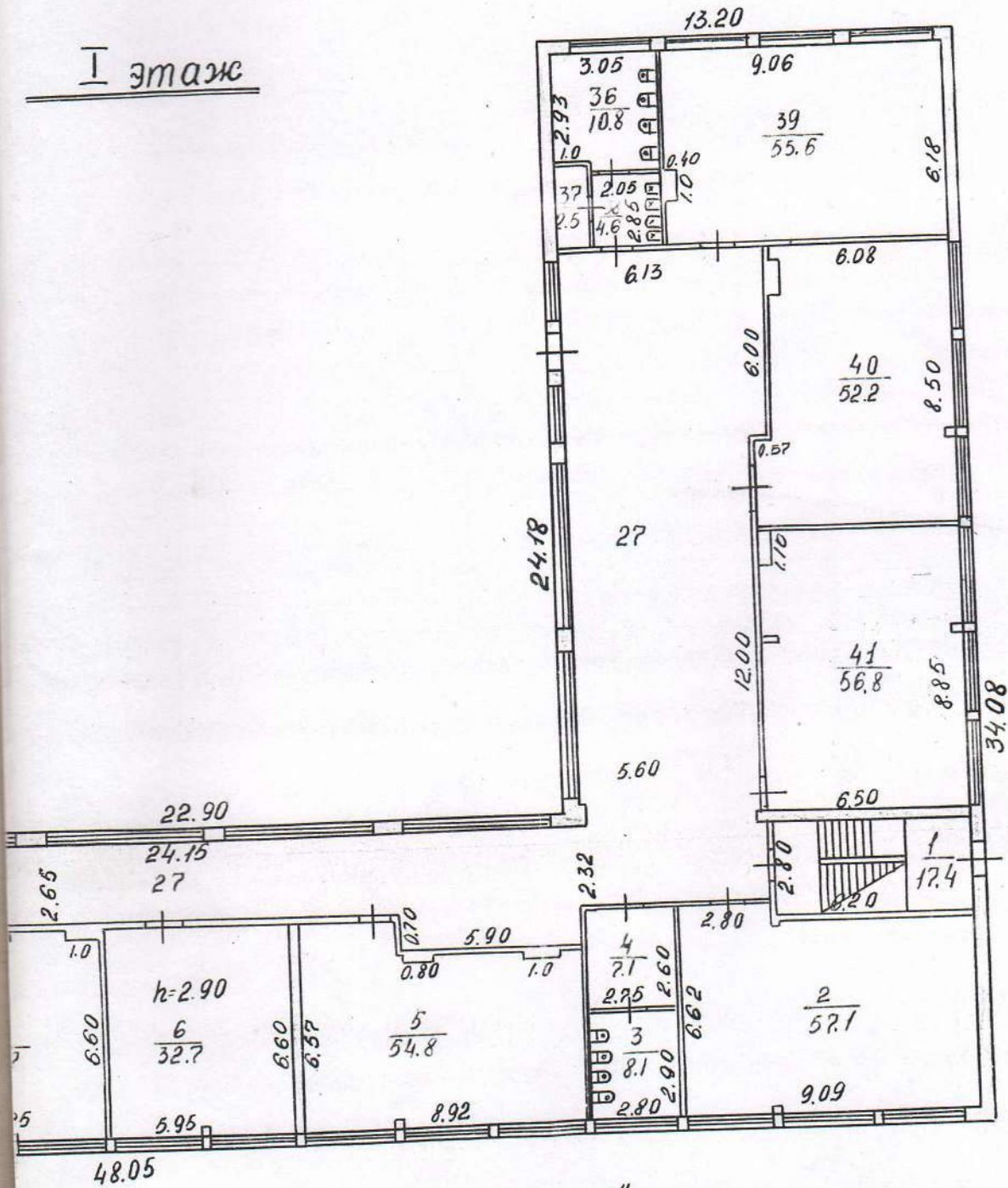
(Ананьев В.А.)

(Ананьев В.А.)

Последующие обследования

Дата завершения работы	“ ” Г.	“ ” Г.	“ ” Г.
Исполнил:			
Проверил:			
Начальник Березовского БТИ			

I этаж



Лин. А"
H=10.0

<i>Кир</i>	
ТЕХНИЧЕСКИЙ	
ПОСТ	
на стр.	
Лист № 1	ШКОЛЬНАЯ
Дата 9.10.86г	Исполнитель
5.6.86	Проверка
	Изыскания

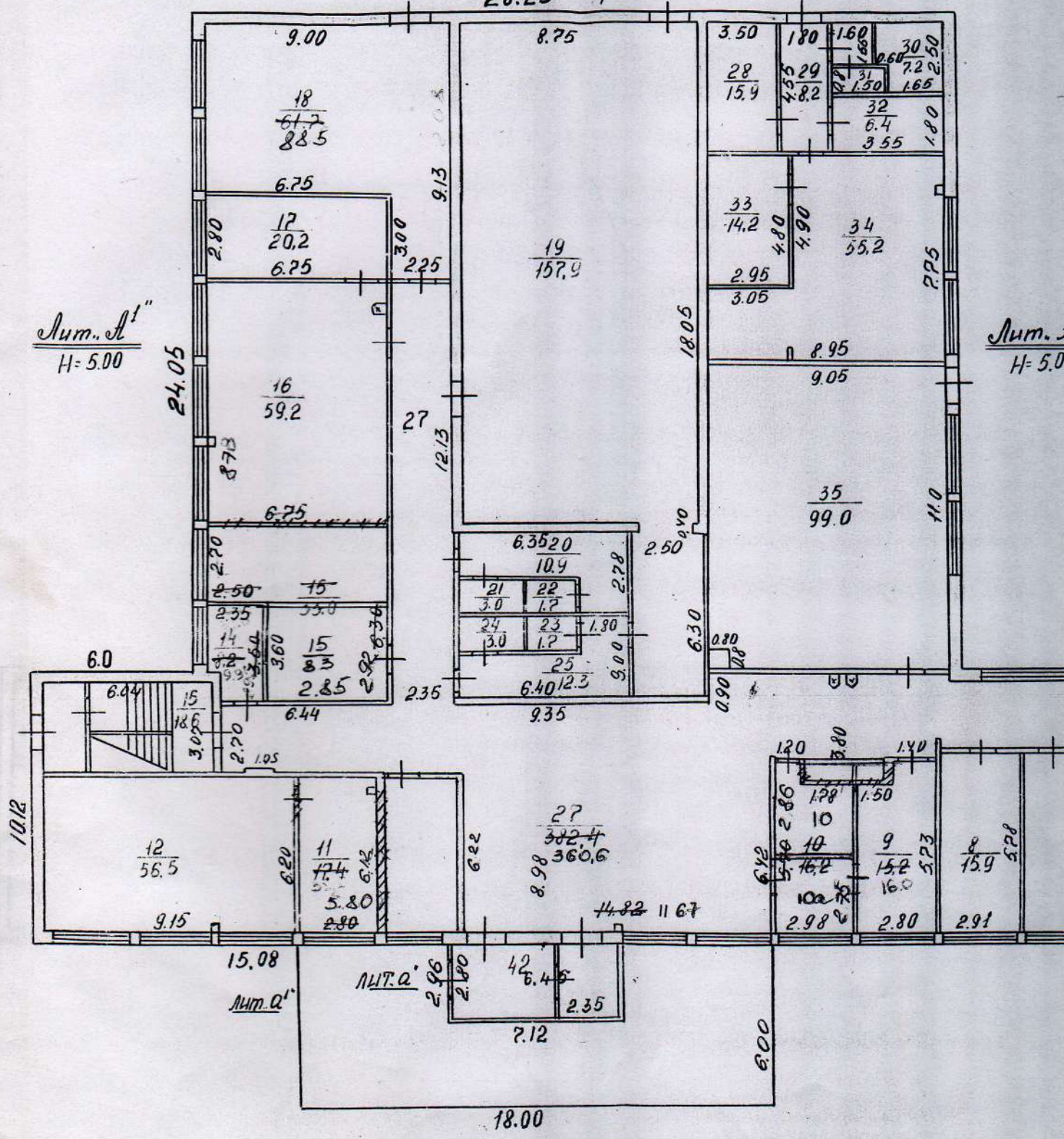
Действительная

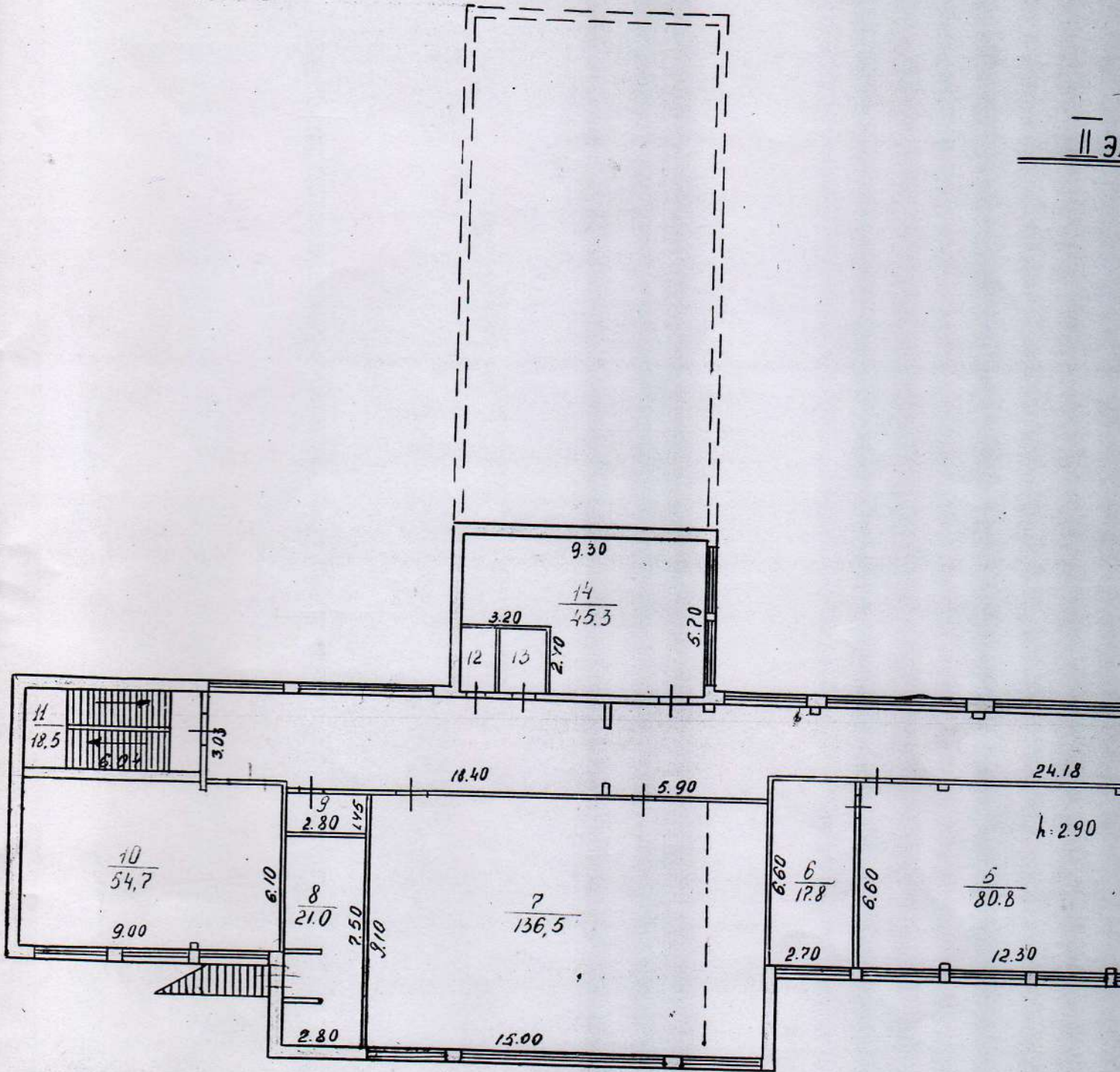
Сум. Σ^2
H=8.00

28.23

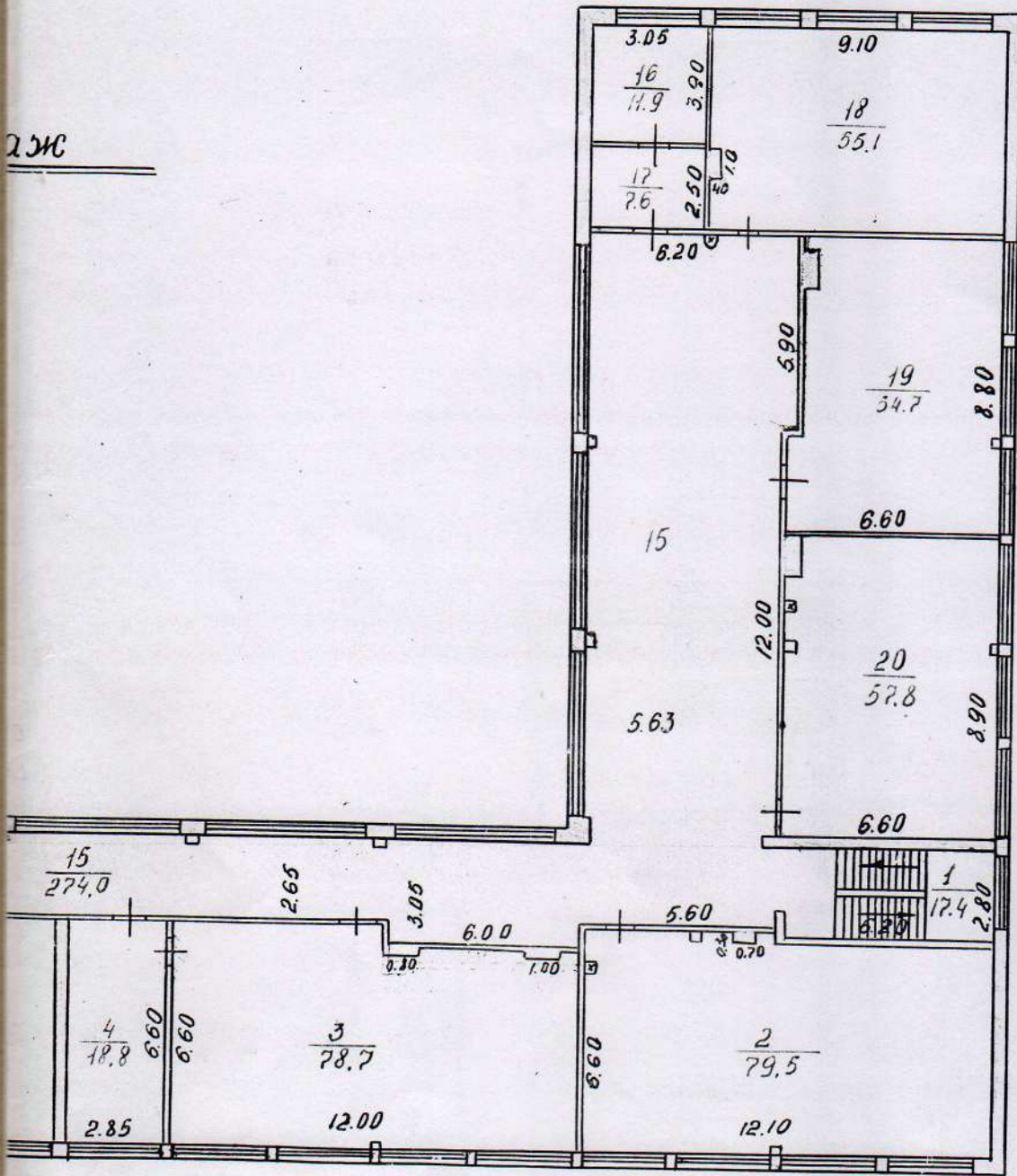
Сум. Σ^1
H=5.00

Сум. Σ^3
H=5.00





2.5M

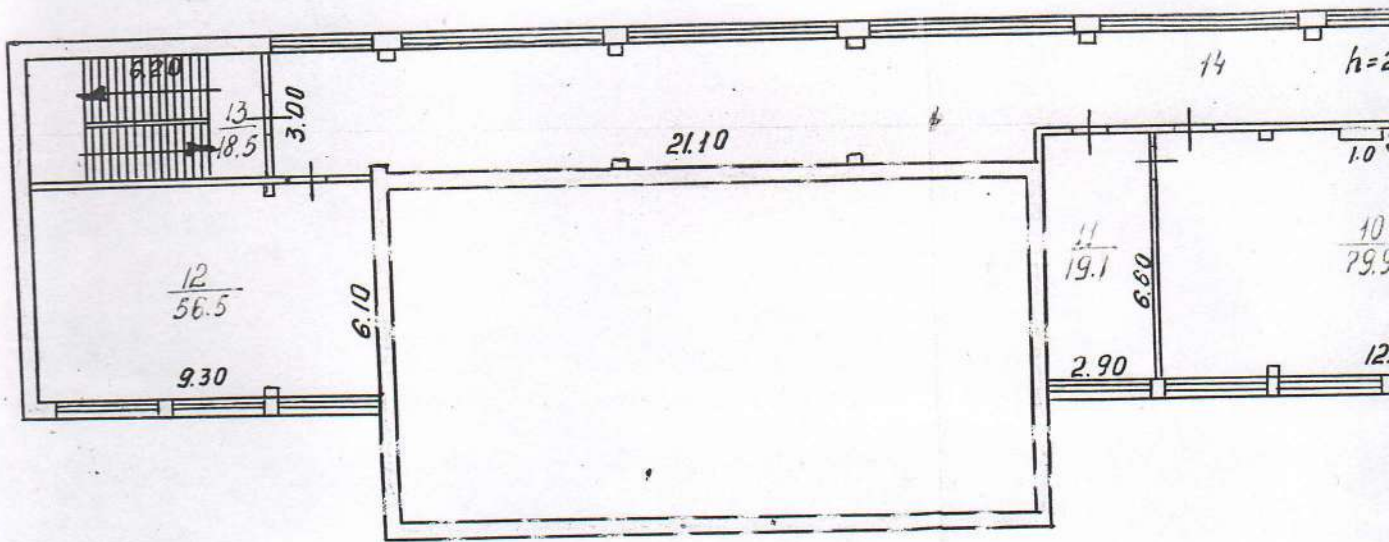


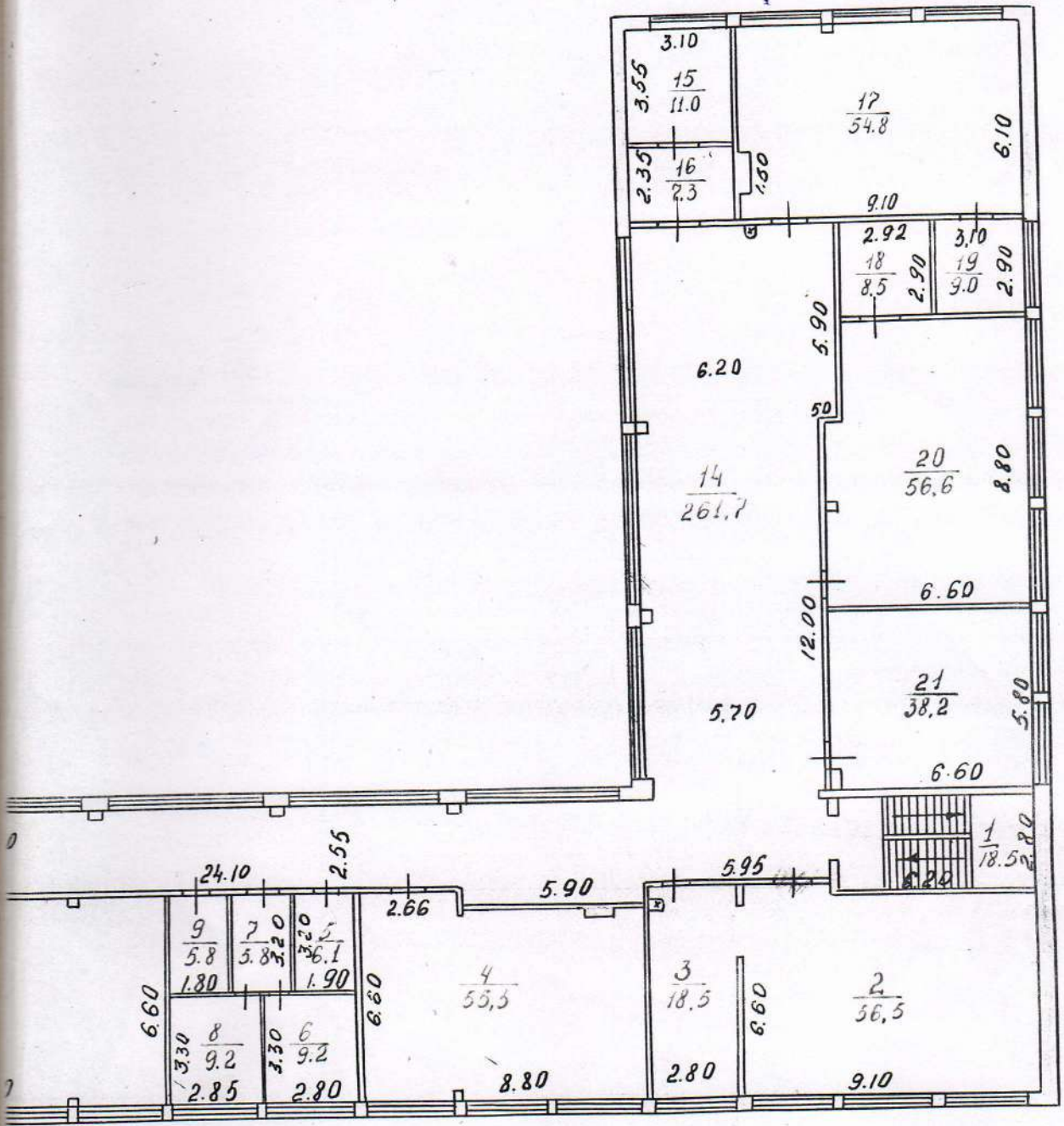
Кировское
технической инв.

ПОЭТАЖЬ
на строение лит. А
Школьная №

Дата 9.10.86
Исполнитель
50.371

III этаж





М.П. *Л*
 ПО
 на стр
 3 *Школа*
 Дата 9.10.86
 5-01-87

ЭКСПЛИКАЦИЯ

к плану здания Лит. А, А1, А2, А3 № 56 по улице Школьная

№ комнаты	Назначение частей помещений (жилая, конторская, классная, больничная, каб. врача, магазин, столовая, кухня, корридор, туалет и т.д.)	Площадь по внутреннему обмеру											
		общая полезная	в том числе										внутренняя высота
			учрежденческая	жилая	Учебно-научная	коммунально-бытовая	лечебно-санитарная и детских учреждений	торговая	складская	производственная	служебно-подсобная	прочая	
1	лестница	17,4										17,4	2,90
2	кабинет	57,1			57,1								
3	туалет	8,1										8,1	
4	умывальник	7,1										7,1	
5	кабинет	54,8			54,8	✓	✓						
6	кабинет	32,7			32,7	✓	✓						
7	кабинет	38,7			38,7	✓	✗						
8	кабинет	15,9			15,9	✓							
9	кабинет	16,0			16,0	✓							
10	подсобное	8,4										8,4	
10а	кабинет	8,2			8,2	✓							
11	кабинет	35,5			35,5	✓							
12	кабинет	56,5			56,5	✓							
13	лестница	18,5										18,5	
14	подсобное	9,9										9,9	
15	подсобное	8,3										8,3	
16	библиотека	59,5			59,5								
17	библиотека	20,2			20,2								
18	мастерские	88,5			88,5								
19	спортзал	157,9			157,9								
20	раздевалка	10,9										10,9	
21	туалет	3,0										3,0	
22	душевая	1,7										1,7	
23	душевая	1,7										1,7	
24	туалет	3,0										3,0	
25	раздевалка	12,3										12,3	
26	комн. спорт инв.	15,7			15,7								
27	коридор	360,6										360,6	
28	складское	15,9							15,9				
29	коридор	8,2										8,2	
30	раздевалка	7,2										7,2	
31	туалет	1,2										1,2	
32	складское	6,4							6,4				
33	заготовочная	14,2											
34	кухня	55,2							14,2				
35	столовая	99,0							55,2				
36	туалет	10,8							99,0				
37	подсобное	2,5										10,8	
38	умывальник	4,6										2,5	
39	кабинет	55,6			55,6							4,6	
40	кабинет	52,2			52,2								
41	кабинет	56,8			56,8								
42	тамбур	18,1										18,1	
	Итого по 1 этажу	1536,0			821,8			168,4	22,3			523,5	

Планка по внутреннему объему

в том числе

Этаж	№ помещения для хранения	№ помещения	Назначение частей помещений (кабинет, лаборатория, классная, библиотека, клуб, кружок, читальня, столовая, кухня, коридор, санузел и т.д.)	общий объем	в том числе					
					учрежденческий	инвентарный	Учебно-научный	научно-исследовательский	творческий	общественный
1	1	1	кабинет	17,4						
	2	2	кабинет	7,5						
	3	3	кабинет	78,7						
	4	4	лаборатория	18,3						
	5	5	кабинет	80,3			80,3			
	6	6	лаборатория	17,4						
	7	7	Актовый зал	136,1			136,1			
	8	8	классовый	21,0						
	9	9	классовый	4,1						
	10	10	кабинет	34,7			34,7			
	11	11	кабинет	18,3						
	12	12	кабинет	3,3						
	13	13	кабинет	45,3			45,3			
	14	14	коридор	274,0						
	15	15	классовый	11,9						
	16	16	классовый	7,6						
	17	17	кабинет	39,1						
	18	18	кабинет	34,7						
	19	19	кабинет	57,8						
				Итого по 2 этажу	1040,8					
2	1	1	кабинет	7,4						
	2	2	кабинет	36,3						
	3	3	кабинет	18,3						
	4	4	кабинет	33,3						
	5	5	классовый	4,1						
	6	6	кабинет	2,2						
	7	7	коридор	3,3						
	8	8	кабинет	2,3						
	9	9	классовый	3,3						
	10	10	кабинет	79,3			79,3			
	11	11	лаборатория	1,2						
	12	12	кабинет	36,3			36,3			
	13	13	кабинет	18,3						
	14	14	коридор	274,0						
	15	15	классовый	11,9						
	16	16	классовый	7,6						
	17	17	кабинет	34,7			34,7			
	18	18	лаборатория	3,3			3,3			
	19	19	лаборатория	9,0			9,0			
	20	20	кабинет	36,0			36,0			
	21	21	кабинет	18,2			18,2			
			Итого по 3 этажу	504,9			471,3			
			Всего по этажу	1381,7			1972,8	186,4	22,3	147,8

Пронумеровано, пронумеровано, заверено печатью на 23 листах дата 23.08.2009 (подпись) В.А. Ананьев